

新型コロナウイルスによる影響調査結果

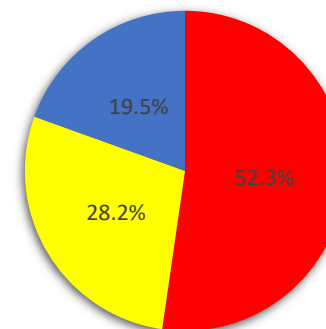
調査期間 令和2年5月1日（金）～14日（木）

回答者 241 名 回答率 49.59%

Q1 新型コロナウイルス感染の拡大により企業活動に影響が出ていますか？

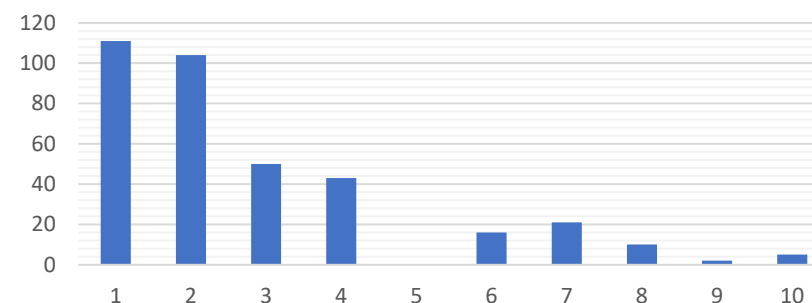
悪影響が出ている	今後悪影響が見込まれる	特に影響はない
126	68	47
52.3%	28.2%	19.5%

- 悪影響が出ている
- 今後悪影響が見込まれる
- 特に影響はない



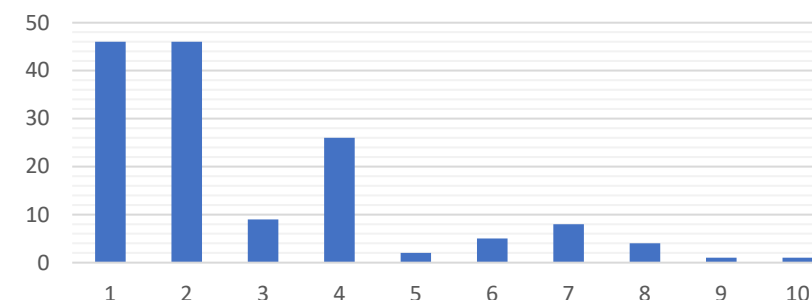
Q2 「悪影響が出ている」と回答した方にお聞きします。具体的にどのような影響ですか？

1 売上の減少	111	6 出荷・荷受の遅延	16
2 輸送量の減少	104	7 資金繰りの悪化	21
3 運送のキャンセル	50	8 設備投資の遅延・縮小・中止	10
4 荷主の休業	43	9 荷物増加による長時間労働	2
5 荷主の倒産・廃業	0	10 その他	5



「今後悪影響が見込まれる」と回答した方にお聞きします。具体的にどのような影響ですか？

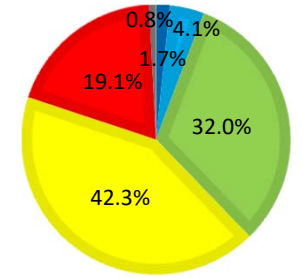
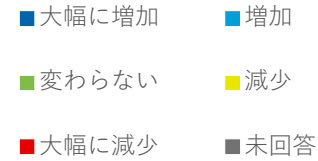
1 売上の減少	46	6 出荷・荷受の遅延	5
2 輸送量の減少	46	7 資金繰りの悪化	8
3 運送のキャンセル	9	8 設備投資の遅延・縮小・中止	4
4 荷主の休業	26	9 荷物増加による長時間労働	1
5 荷主の倒産・廃業	2	10 その他	1



Q3 前月と比べて4月の輸送量はどうでしたか？（前月比）

大幅に増加	増加	変わらない	減少	大幅に減少	未回答
4	10	77	102	46	2
1.7%	4.1%	32.0%	42.3%	19.1%	0.8%

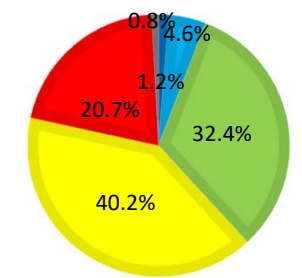
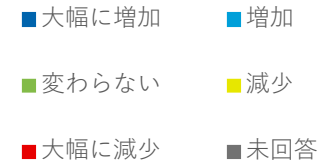
Q3



Q4 前月と比べて4月の売上はどうでしたか？（前月比）

大幅に増加	増加	変わらない	減少	大幅に減少	未回答
3	11	78	97	50	2
1.2%	4.6%	32.4%	40.2%	20.7%	0.8%

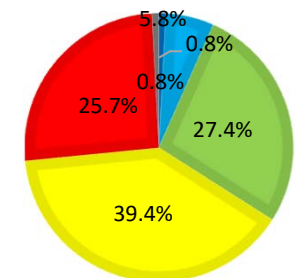
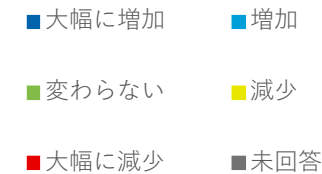
Q4



Q5 前年と比べて4月の輸送量はどうでしたか？（前年比）

大幅に増加	増加	変わらない	減少	大幅に減少	未回答
2	14	66	95	62	2
0.8%	5.8%	27.4%	39.4%	25.7%	0.8%

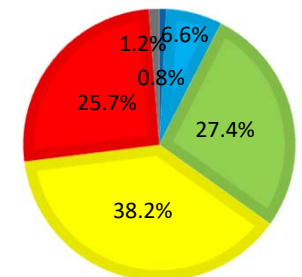
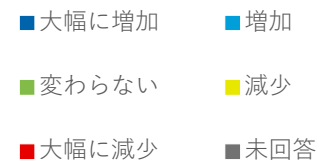
Q5



Q6 前年と比べて4月の売上はどうでしたか？（前年比）

大幅に増加	増加	変わらない	減少	大幅に減少	未回答
2	16	66	92	62	3
0.8%	6.6%	27.4%	38.2%	25.7%	1.2%

Q6



Q7 コロナの影響により輸送量が増加した品目はありますか？（複数選択可）

1 冷凍・冷蔵品	12	6 ダンプによる土砂など	1	1 1 海上コンテナ	1
2 青果物	5	7 引っ越し	0	1 2 重機	1
3 原木・製材	3	8 産業廃棄物	2	1 3 その他	12
4 肥料・飼料	1	9 生コン	0		
5 食品・一般雑貨	23	1 0 危険物	2		

その他（抜粋）

- ・ ガーデニング資材 ・ ウイルス対策製品（マスク、除菌剤等） ・ 宅配便（個人宅）
- ・ 家庭紙（ティッシュペーパー・トイレットペーパー）

Q8 コロナの影響により輸送量が減少した品目はありますか？（複数選択可）

1 冷凍・冷蔵品	7	6 ダンプによる土砂など	9	1 1 海上コンテナ	9
2 青果物	3	7 引っ越し	12	1 2 重機	7
3 原木・製材	9	8 産業廃棄物	11	1 3 その他	64
4 肥料・飼料	2	9 生コン	4		
5 食品・一般雑貨	38	1 0 危険物	7		

その他（抜粋）

- ・ 自動車関連 ・ 外食産業向け食品類 ・ 繊維関係
- ・ 鉄骨・機械 ・ 建築資材 ・ 空港郵便物（飛行機が運休のため）
- ・ 工業用原材料

Q9 4月の雇用状況はどうでしたか？（複数選択可）

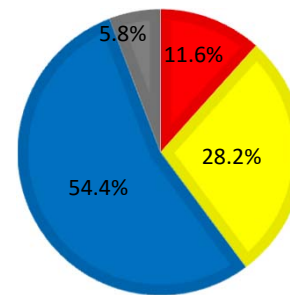
時短を実施	有給休暇の活用	休職（無給）実施	解雇	特になし
40	77	9	0	135

Q10 現在の求人状況はどうか？

不足している	やや不足している	足りている	未回答
28	68	131	14
11.6%	28.2%	54.4%	5.8%

Q10

- 不足している
- やや不足している
- 足りている
- 未回答



Q11 新型コロナウイルスの影響により雇用調整助成金を活用しましたか？

活用した	活用していない	検討中	未回答
7	160	67	7
2.9%	66.4%	27.8%	2.9%

Q12 現在、資金繰りで困っていることはありますか？（複数選択可）

売上金の回収	資金ショート	銀行の貸し渋り	その他	特になし
4	17	1	6	198

Q13 コロナの影響により日本政策金融金庫、商工中金、民間金融機関から危機関連融資は受けましたか？

活用した	活用していない	検討中	未回答
13	155	61	12
5.4%	64.3%	25.3%	5.0%

Q14 コロナの影響により信用保証協会によるセーフティーネット保証4号・5号は利用しましたか？

活用した	活用していない	検討中	対象外	未回答
13	162	39	11	16
5.4%	67.2%	16.2%	4.6%	6.6%

Q15 荷主から新型コロナウイルスに関連した要求・指示などがあれば記入してください。（抜粋）

- ・マスクの着用
- ・手洗い、消毒の徹底
- ・検温
- ・人との距離をとる

Q16 新型コロナウイルスの影響によりドライバーやその家族に対する偏見などありましたか？

聞いている	19	聞いていない	204	未回答	18
7.9%		84.6%		7.5%	

- ・ 家族にドライバーがいた場合、出勤停止
- ・ 出入り禁止や消毒液の噴射
- ・ ドライバーがウイルスを運んでいると偏見を受けた

Q17 現在、新型コロナウイルスの影響により何か必要（不足）しているものがありますか？（抜粋）

- ・ マスク47社、消毒液57社、体温計8社
- ・ 感染予防品（ビニル袋、防護服等）
- ・ トラック輸送の大切さへの理解

Q18 その他（新型コロナウイルスに関連した行政等への要望など）（抜粋）

- ・ 多方面での減税や割引および無料化（燃料費、軽油税、高速道路料金等）
- ・ 値下げの要望があるので正当な運賃
- ・ 運搬会社従業員に対する偏見や差別の抑止対策
- ・ 助成金の延期、助成額の増額