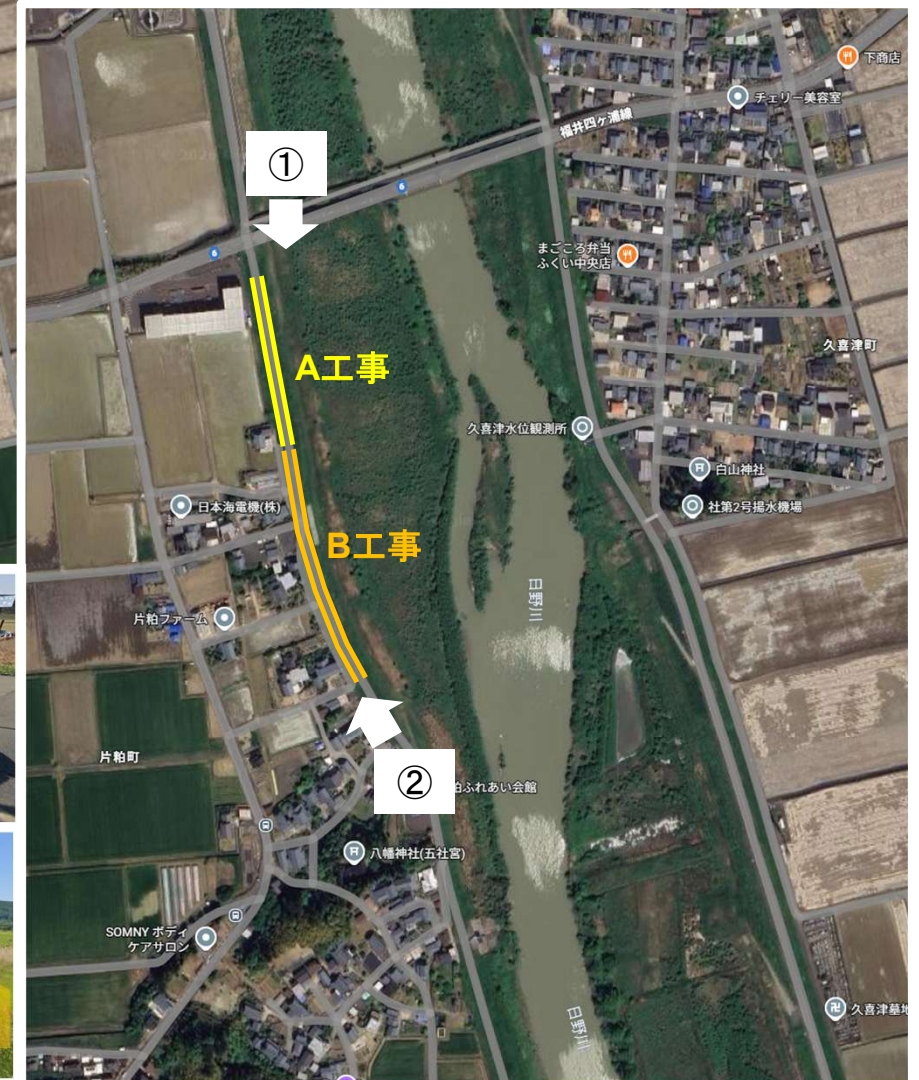


位置図: 日野川片粕地区



A: 日野川片粕地区堤防拡築工事

B: 日野川片粕地区堤防拡築工事

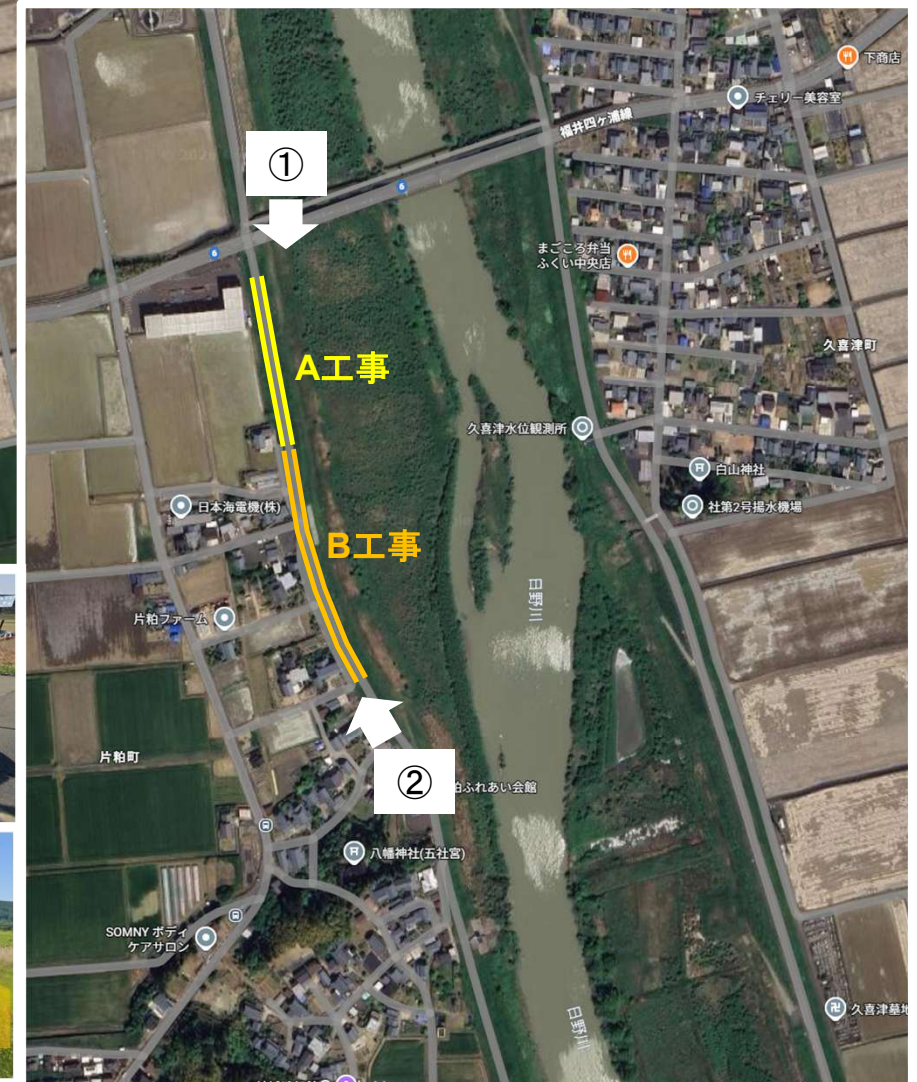
工期: R8.3月末～R9.2月末

通行規制区間(予定):

R8.10月中旬～R9.2月末



位置図: 日野川片粕地区



A: 日野川片粕地区堤防拡築工事

B: 日野川片粕地区堤防拡築工事

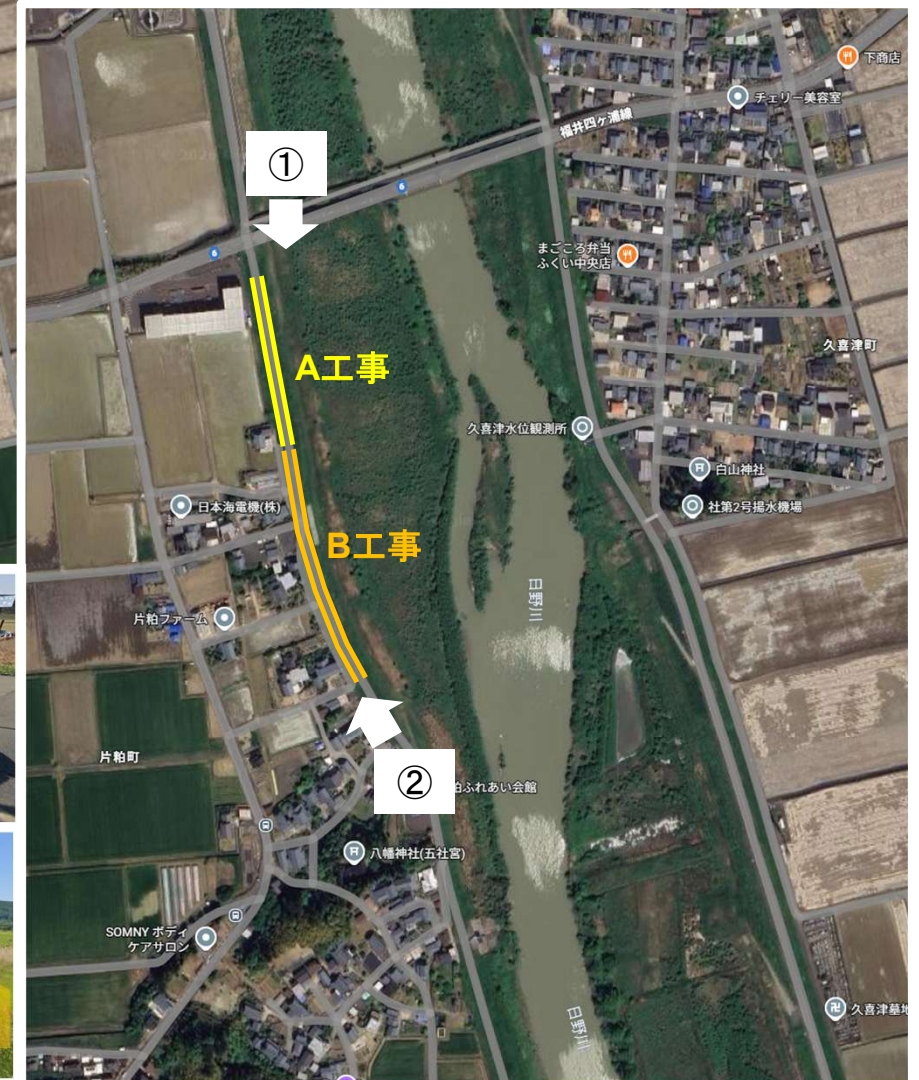
工期: R8.3月末～R9.2月末

通行規制区間(予定):

R8.10月中旬～R9.2月末



位置図: 日野川片粕地区



A: 日野川片粕地区堤防拡築工事

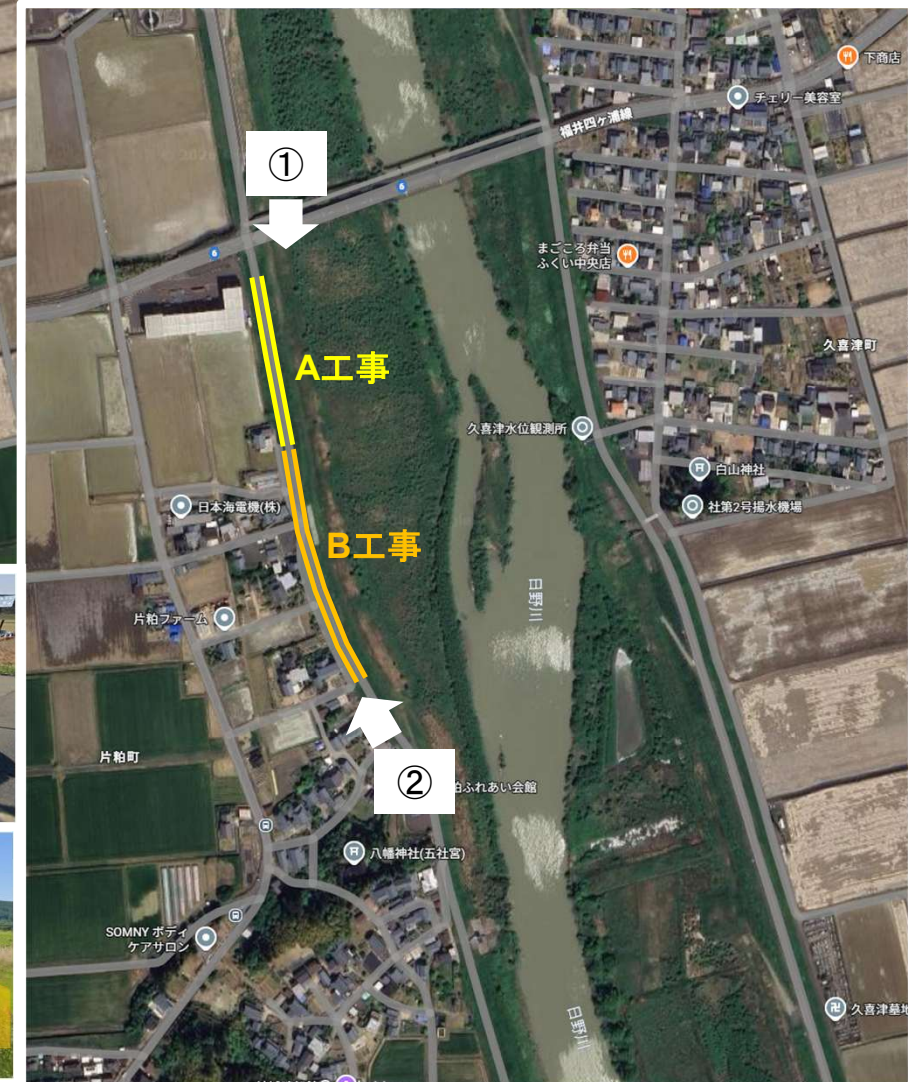
B: 日野川片粕地区堤防拡築工事

工期: R8.3月末～R9.2月末

通行規制区間(予定):

R8.10月中旬～R9.2月末

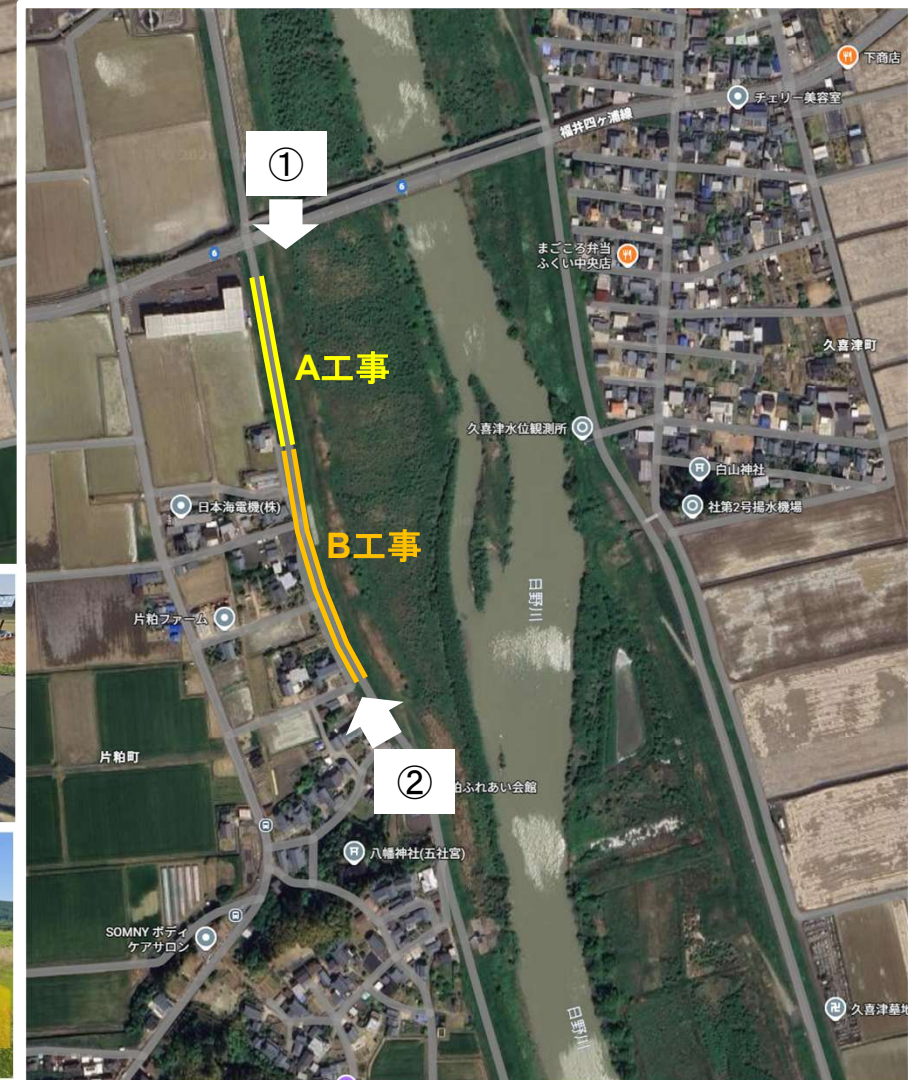




R8.10月中旬～R9.2月末



位置図: 日野川片粕地区



A: 日野川片粕地区堤防拡築工事

B: 日野川片粕地区堤防拡築工事

工期: R8.3月末～R9.2月末

通行規制区間(予定):

R8.10月中旬～R9.2月末





R8.10月中旬～R9.2月末

