

注意 通信ケーブル 事故防止のお願い

日頃は、NTT通信設備の事故防止にご協力いただき有難うございます。

建物の解体工事、新築工事、公園工事等、及びダンプ、ユニック、トラック等での運搬時は、**NTT通信設備(架空ケーブル等)**に十分な注意をお願いします。

- 1.建物の解体工事や新築工事でのクレーン使用時や掘削機械、杭打ち機械等の使用時等は
(1)近くに「NTT通信設備(架空ケーブル等)」が有るか、無いかの確認をお願いします。
(2)NTT通信ケーブル(架空ケーブル等)が有る場合は、注意して工事をお願いします。

なお、NTT通信ケーブル(架空ケーブル等)にケーブル防護が必要と思われる場合は、NTT西日本福井支店受付担当(0770-47-5980)へ問い合わせ願います。

2.ダンプやユニック及びトラック等で運搬する場合

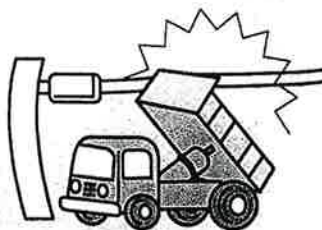
- (1)「ダンプの走行」では、荷台上げ走行に十分注意願います。
 - (2)「ユニックの走行」では、ユニック上げ走行に十分注意願います。
 - (3)「トラックの走行」では、高い積載物に十分注意願います。
- ※道路横断している架空ケーブル等を切断する恐れがあります。

万が一、NTT通信ケーブル等に事故が起こると、通信関係がストップし大きな社会的影響や、損害賠償額が発生します。

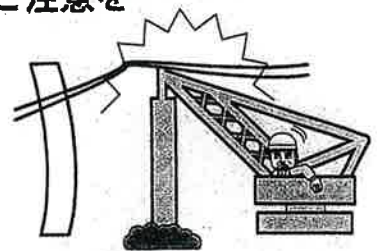


 **NTT西日本**

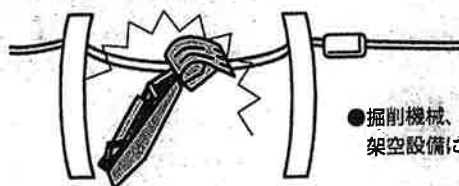
架空ケーブルにもご注意を



●ダンプの荷台上げ走行に十分注意して下さい。



●機械による杭の引き抜きは架空設備に十分注意して下さい。



●掘削機械、杭打ち機等を使用するときは架空設備にも注意して下さい。