

工事関係の皆さまへ

注意 通信ケーブル 事故防止のお願い

日頃は、NTT通信設備の事故防止にご協力いただき有難うございます。

建物解体工事、河川工事、公園工事等、およびダンプ、トラック等での道路走行時は、

NTT通信設備(架空ケーブル等)に十分な注意をお願いします。

1.建物解体工事でのクレーン使用時や掘削機械、杭打ち機械等の使用時等は

- (1)近くに「NTT通信設備(架空ケーブル等)が有るか」の確認をお願いします。
- (2)NTT通信ケーブル(架空ケーブル等)が有る場合は、注意して工事をお願いします。

なお、NTT通信ケーブル(架空ケーブル等)にケーブル防護が必要と思われる場合は、NTT西日本福井支店受付担当(0770-47-5980)へ問い合わせ願います。

2.ダンプやユニック及びトラック等で道路を走行する場合

- (1)「ダンプの走行」では、荷台上げ走行に十分注意願います。
- (2)「ユニックの走行」では、ユニック上げに十分注意願います。
- (3)「トラックの走行」では、高い積載物に十分注意願います。

※道路横断している架空ケーブル等を切断する恐れがあります。

万が一、NTT通信ケーブル等に事故が起こると、通信関係がストップし大きな社会的影響や、損害賠償額が発生します。

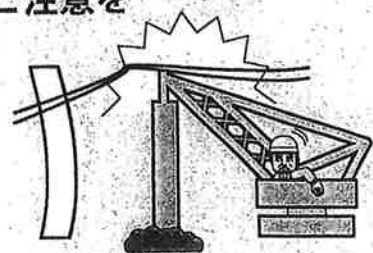


 NTT西日本

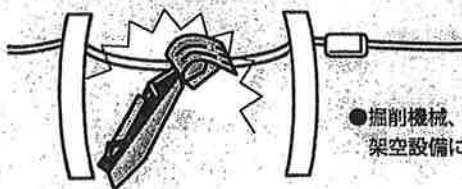
架空ケーブルにもご注意を



●ダンプの荷台上げ走行に十分注意して下さい。



●機械による杭の引き抜きは架空設備に十分注意して下さい。



●掘削機械、杭打ち機等を使用するときは架空設備にも注意して下さい。