

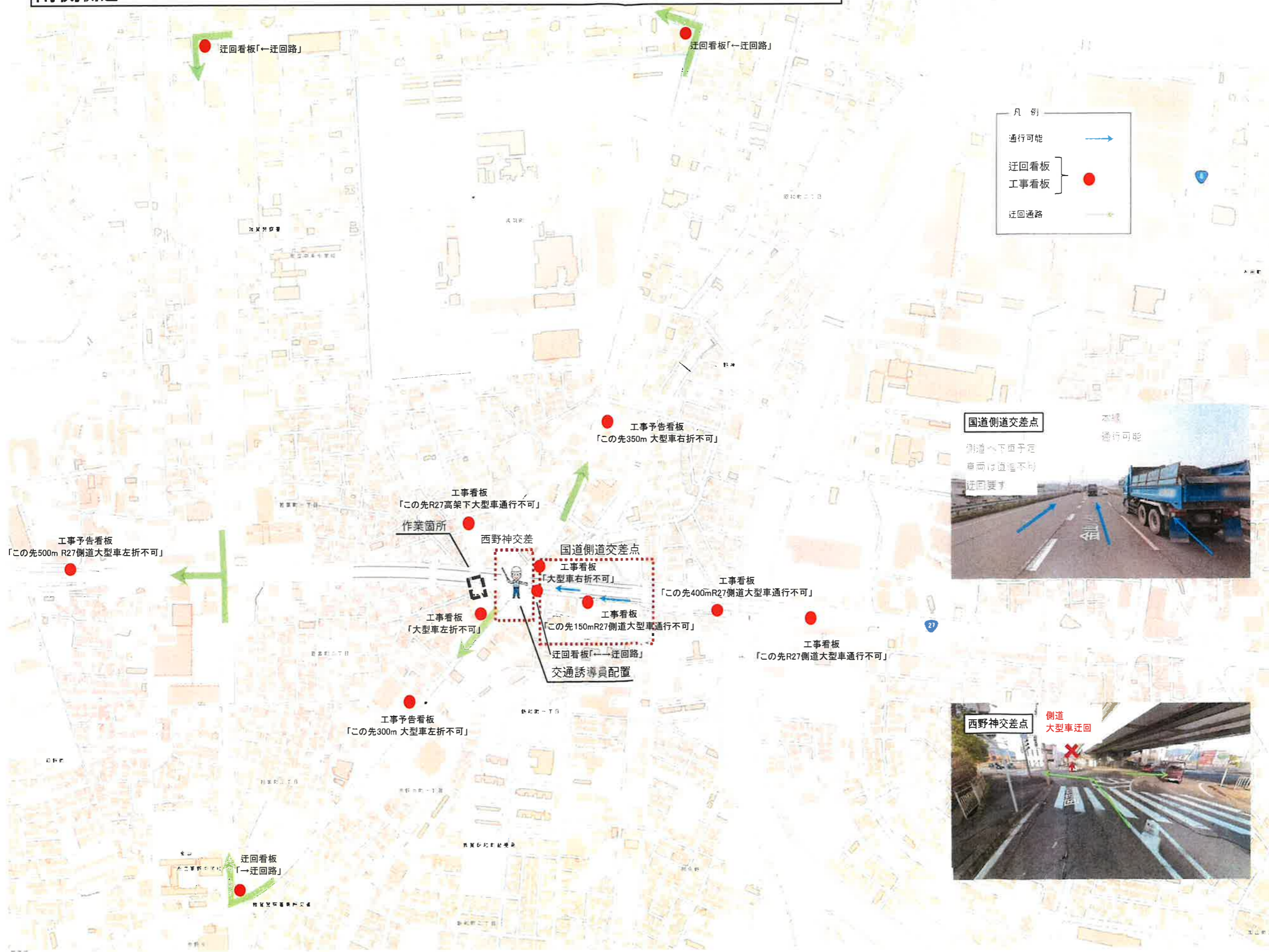
国道27号線 高架下での電力管路布設に伴う大型車迂回のご案内について

令和6年2月吉日
北陸電力送配電株式会社

南側側道

作業予定日：3/11(月)～4/12(金)

作業時間帯：21:00～5:30



凡例

- 通行可能 → (Blue arrow)
- 迂回看板
工事看板 } ● (Red dot)
- 迂回路 → (Green arrow)



工事予告看板
「この先500m R27側道大型車左折不可」

工事看板
「この先R27高架下大型車通行不可」

作業箇所

西野神交差

国道側道交差点

工事看板
「大型車右折不可」

工事看板
「この先400m R27側道大型車通行不可」

工事看板
「大型車左折不可」

工事看板
「この先150m R27側道大型車通行不可」

迂回看板「←迂回路」

交通誘導員配置

工事看板
「この先R27側道大型車通行不可」

工事予告看板
「この先300m 大型車左折不可」

迂回看板
「←迂回路」

国道27号線 高架下での電力管路布設に伴う大型車迂回のご案内について

令和6年2月吉日
北陸電力送配電株式会社

北側側道

作業予定日：3/11(月)～4/12(金)

作業時間帯：21:00～5:30

